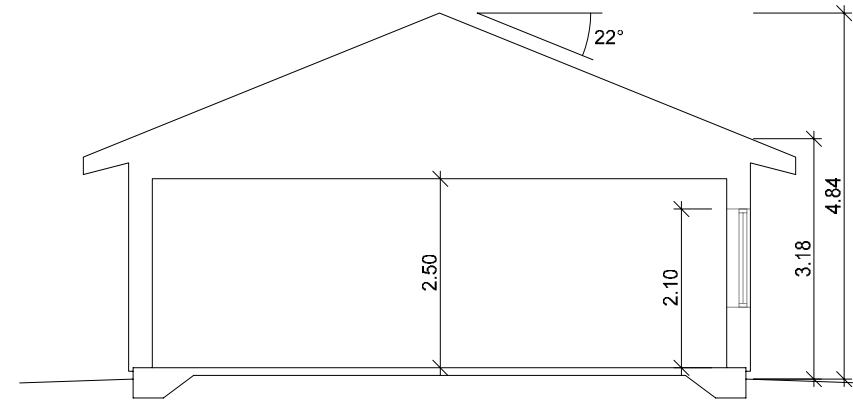
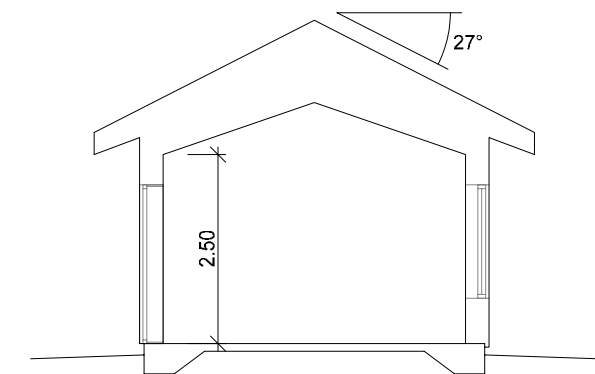


ENTRÉPLAN



SEKTION A-A



SEKTION B-B

FÖRKORTNINGAR:

FMS - FASADMÄTARSKÅP
 GVF - GOLVVÄRMEFÖRDELARE
 TVF - TAPPVATTENFÖRDELARE
 VM - VATTENMÄTARE
 VUK - VATTENUTKASTARE
 VP - VÄRMEPUMP
 HP - HYDROPRESS
 ELC - ELCENTRAL
 DM - DISKMASKIN
 K - KYLSKÅP
 F - FRYSS
 U/M - UGN/MICRO

TM - TVÄTTMASKIN
 TT - TORKTUMLARE
 TS - TORKSKÅP
 CD - CENTRALDAMMSUGARE
 ST - STÄDSKÅP
 FG - FÄRDIGT GOLV
 BOA - BOAREA
 BYA - BYGGNADSAREA
 BRA - BRUKSAREA
 BTA - BRUTTOAREA

1:100 10m

| | | | |
|-----|-----------------------|------------|------|
| A | SEKTION B-B RYGGÅSTAK | 2020-09-22 | THN |
| BET | ÄNDRINGEN AVSER | DATUM | SIGN |

Dala Trähus

NYTORPSVÄGEN 23, 459 32 LJUNGSKILE 0522-207 55

| | | | |
|----------------|--------------|----------------|-----------|
| PROJEKT | RITAD/KONSTR | PLAN & SEKTION | |
| EP 143 | JJN | SNÖDROPPEN | |
| DATUM | HANDLÄGGARE | SKALA | NUMMER |
| 2020-08-24 | | 1:100 A3 | A-40.0-01 |
| RITNINGSTYP | | | BET |
| KATALOGRITNING | | | A |