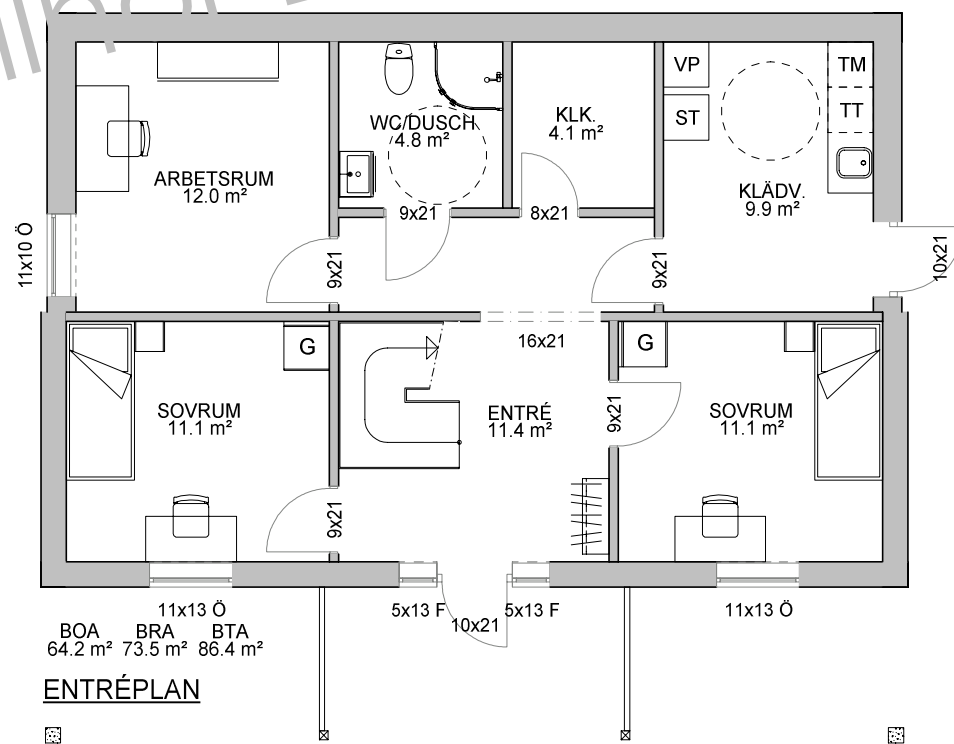


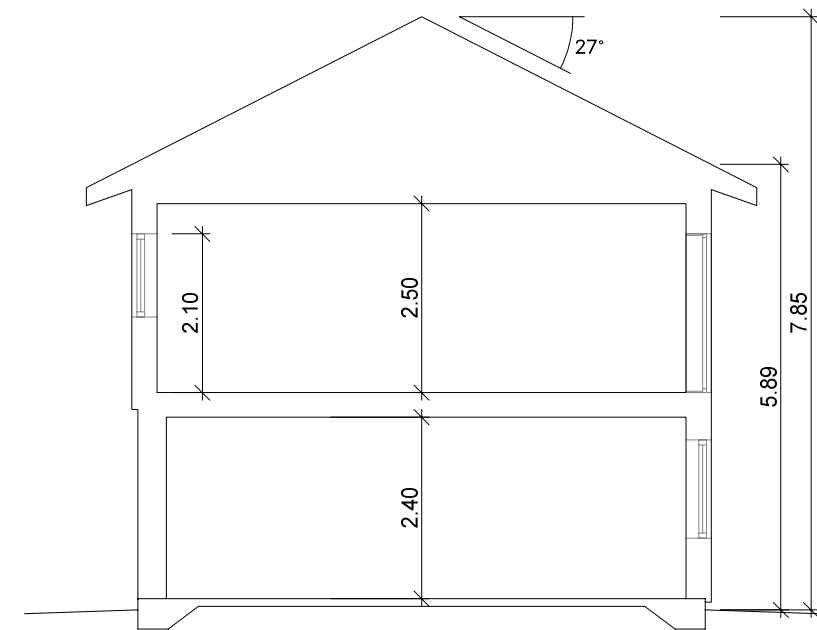
BOA 83.2 m²
 BTA 96.9 m²
 BYA 111.0 m²

ÖVRE PLAN



BOA 64.2 m²
 BRA 73.5 m²
 BTA 86.4 m²

ENTRÉPLAN



FÖRKORTNINGAR:

- | | |
|---------------------------|------------------------|
| FMS - FASADMÄTARSKÅP | TM - TVÄTTMASKIN |
| GVF - GOLVVÄRMEFÖRDELARE | TT - TORKTUMLARE |
| TVF - TAPPVATTENFÖRDELARE | TS - TORKSKÅP |
| VM - VATTENMÄTARE | CD - CENTRALDAMMSUGARE |
| VUK - VATTENUTKASTARE | ST - STÄDSKÅP |
| VP - VÄRMEPUMP | FG - FÄRDIGT GOLV |
| HP - HYDROPRESS | BOA - BOAREA |
| ELC - ELCENTRAL | BYA - BYGGNADSAREA |
| DM - DISKMASKIN | BRA - BRUKSAREA |
| K - KYLSKÅP | BTA - BRUTTOAREA |
| F - FRY | |
| U/M - UGN/MICRO | |



BET	ÄNDRINGEN AVSER	DATUM	SIGN
-----	-----------------	-------	------

Dala Trähus

NYTORPSVÄGEN 23, 459 32 LJUNGSKILE 0522-207 55

PROJEKT SP 147	RITAD/KONSTR JJN	PLAN & SEKTION	
DATUM 2019-07-03	HANDLAGGARE	KASTANJEN	
RITNINGSTYP KATALOGRITNING	SKALA 1:100 A3	NUMMER A-40.0-01	BET