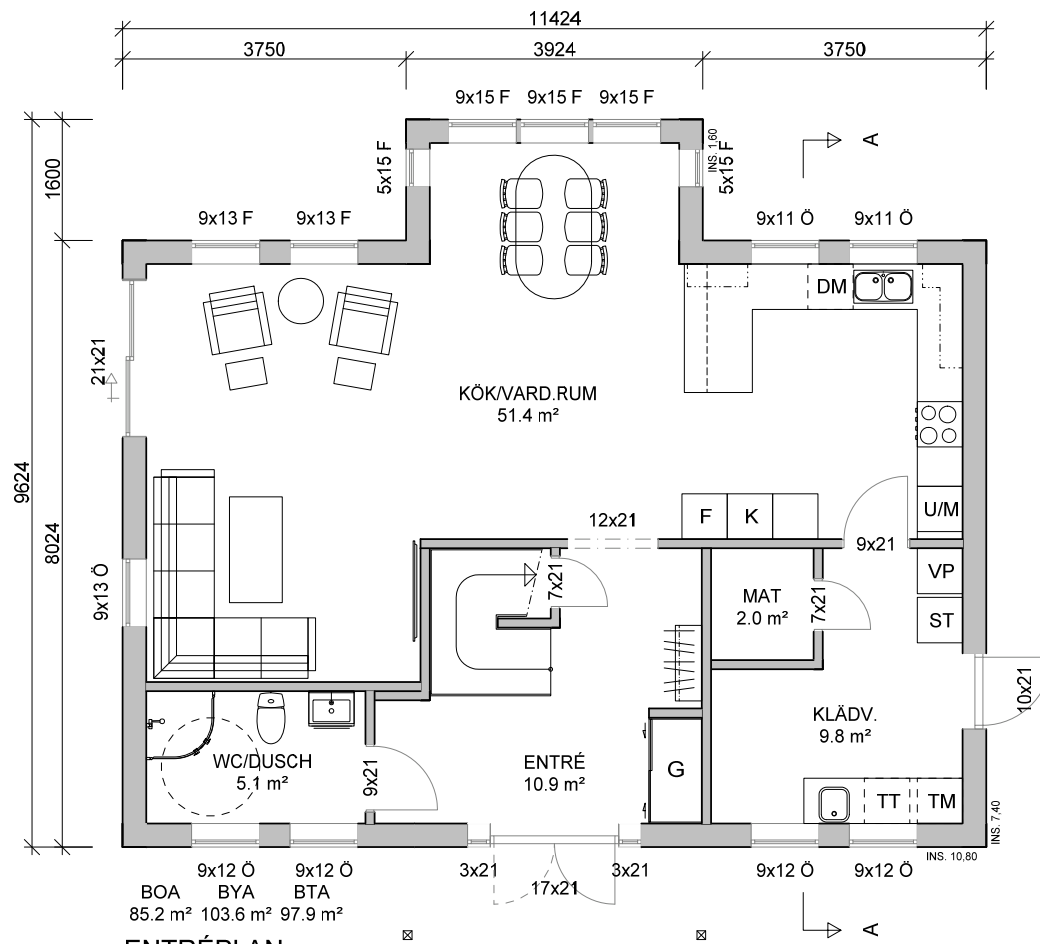


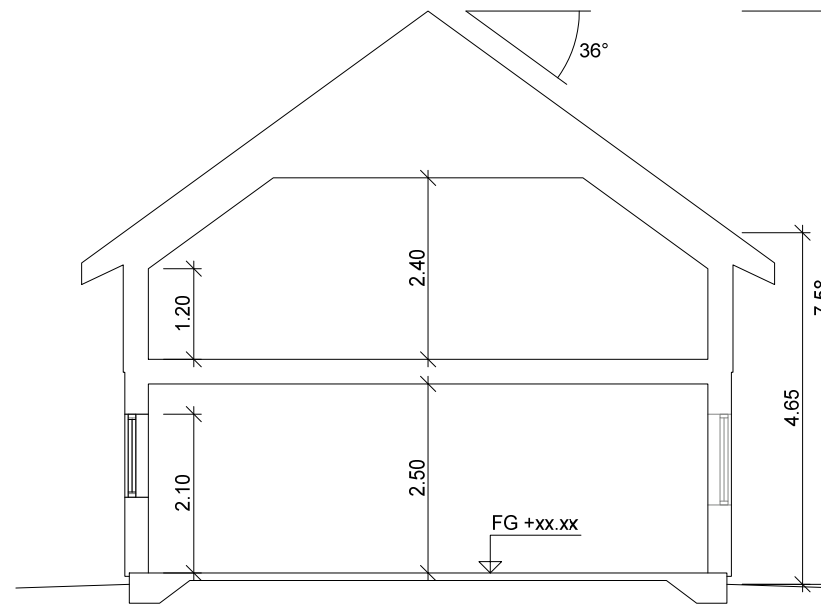
BOA BRA BTA
79.7 m² 85.2 m² 98.9 m²

ÖVRE PLAN

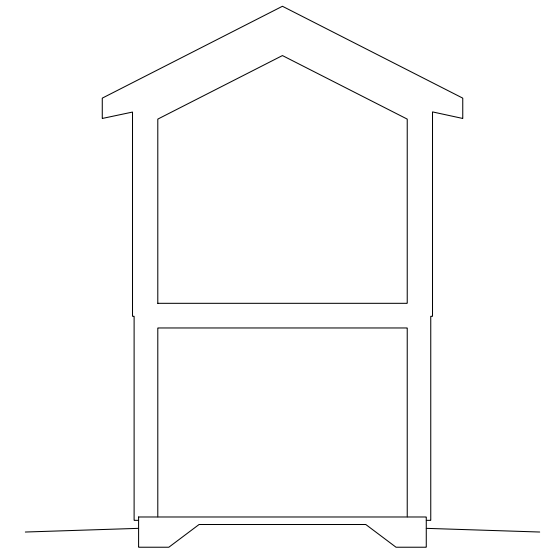


BOA BYA BTA
85.2 m² 103.6 m² 97.9 m²

ENTRÉPLAN



SEKTION A-A



SEKTION B-B

Tillhör Dalaträhus

FÖRKORTNINGAR:

FMS - FASADMÄTARSKÅP
GVF - GOLVVÄRMEFÖRDELARE
TVF - TAPPVATTENFÖRDELARE
VM - VATTENMÄTARE
VUK - VATTENUTKASTARE
VP - VÄRMEPUMP
HP - HYDROPRESS
ELC - ELCENTRAL
DM - DISKMASKIN
K - KYLSKÅP
F - FRYSS
U/M - UGN/MICRO

TM - TVÄTTMASKIN
TT - TORKTUMLARE
TS - TORKSKÅP
CD - CENTRALDAMMSUGARE
ST - STÄDSKÅP
FG - FÄRDIGT GOLV
BOA - BOAREA
BYA - BYGGNADSAREA
BRA - BRUKSAREA
BTA - BRUTTOAREA



BET	ÄNDRINGEN AVSER	DATUM	SIGN
-----	-----------------	-------	------

Dala Trähus

NYTORPSVÄGEN 23, 459 32 LJUNGSKILE 0522-207 55

PROJEKT EH 165	RITAD/KONSTR THN	PLAN & SEKTION	
DATUM 2019-06-03	HANDLÄGGARE	DOMHERREN	
RITNINGSTYP KATALOGRITNING	SKALA 1:100 A3	NUMMER A-40.0-01	BET